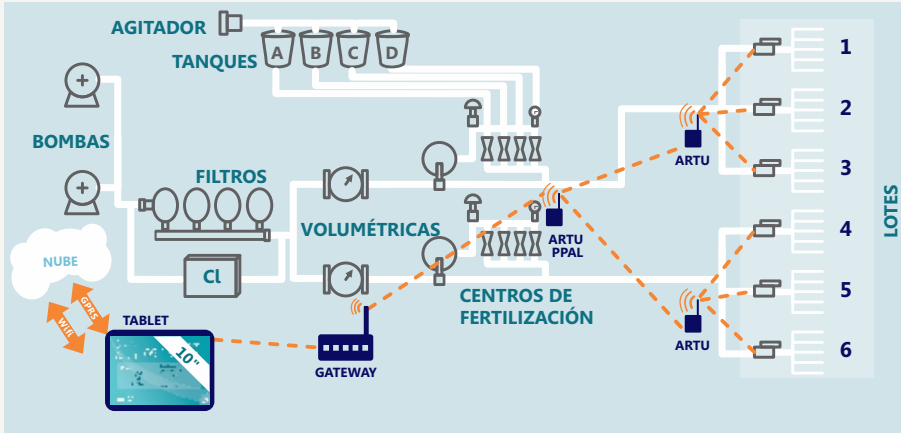


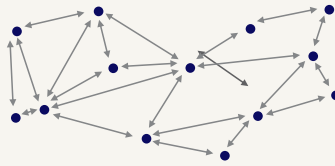
Solución inalámbrica para la automatización en sistemas de riego para cultivos de palma controlado en tiempo real desde la comodidad de una oficina o desde cualquier lugar vía internet.



Diseño innovador de hardware y software modular, de fácil instalación con topología de red tipo MESH\*, garantizando total y mayor cubrimiento de señal (hasta 800 metros entre nodos).

Los mástiles telescópicos se adaptan a las diferentes etapas de crecimiento del cultivo de palma, con cerramientos que evitan daños por impactos y cajas subterráneas para protección de válvulas y conexiones.

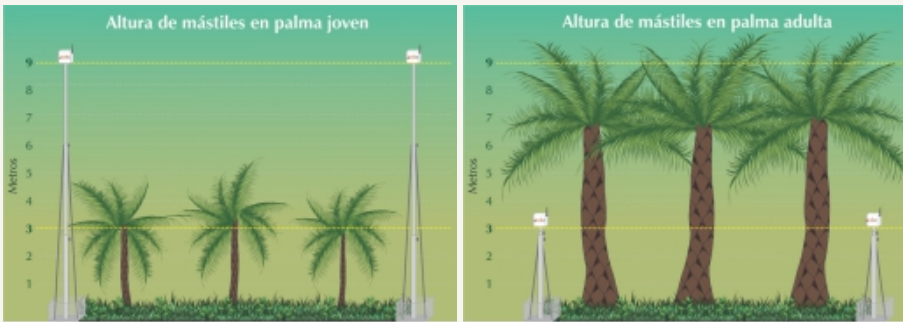
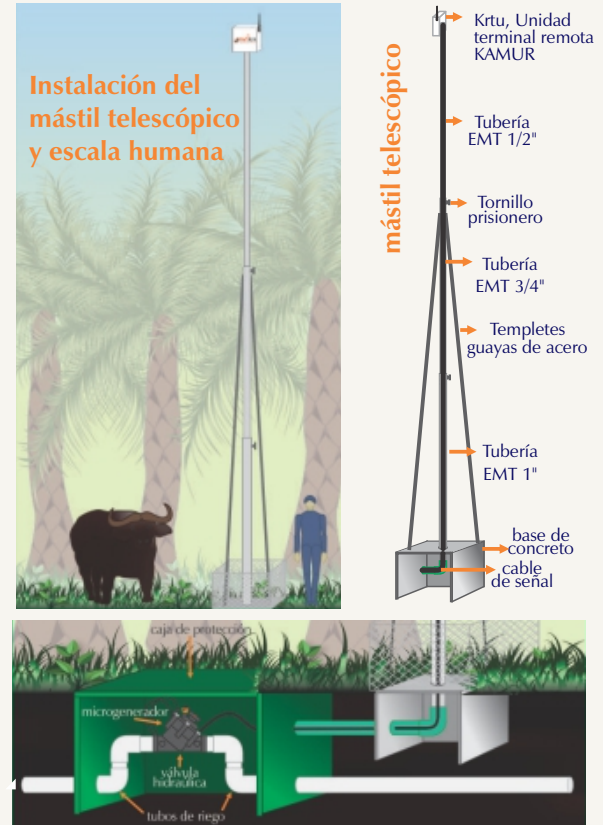
### \*Topología tipo MESH



Cada unidad opera como elemento final y repetidor para otras unidades, cubriendo distancias, evitando obstáculos y garantizando la mejor transacción de datos entre las unidades.



Programación de riego por secuencias, volumen y/o variables como humedad de suelo. Inmune a descargas eléctricas con baterías de larga duración y micro-generadores de energía para convertir la energía hidráulica en eléctrica.



## ALCANCES Y ESPECIFICACIONES TÉCNICAS.

- ▲ Espectro magnético de uso libre 900 MHz.
- ▲ Generador de energía en tubería para carga de baterías
- ▲ Salida doble para solenoides tipo Latch de 12V
- ▲ Operado desde tablet 10" de forma fácil, práctica e intuitiva
- ▲ Equipos y válvulas geo-referenciados en plano sobre foto satelital
- ▲ Generación de reportes y estadística, exportables a formatos excel o pdf
- ▲ Definición de límites y alertas
- ▲ Programación de secuencias de riego cíclicas y válvulas de forma independiente
- ▲ Programación por tiempo, volumen, temperatura, humedad relativa, humedad de suelo, entre otras variables
- ▲ Compara caudal medido con caudal teórico para detectar fugas o taponamientos
- ▲ Sistema modular que permite inclusión de sensores de temperatura, humedad, electro conductividad, tensiómetro, radiación solar en campo entre otros con visualización valores en tablet de riego
- ▲ Reporta descarga o falla de una batería para mantenimientos correctivos
- ▲ Permite revisar:
  - estado y voltaje de las baterías de cada uno de los módulos
  - intensidad de señal de los módulos inalámbricos
  - correcta apertura de la válvula por sensor en tubería
- ▲ Instalación bajo norma RETIE con grado de protección IP65 apto para intemperie
- ▲ Stock permanente de repuestos, soporte técnico y acompañamiento pos venta.
- ▲ Garantía de 2 años con revisiones técnicas en la instalación.